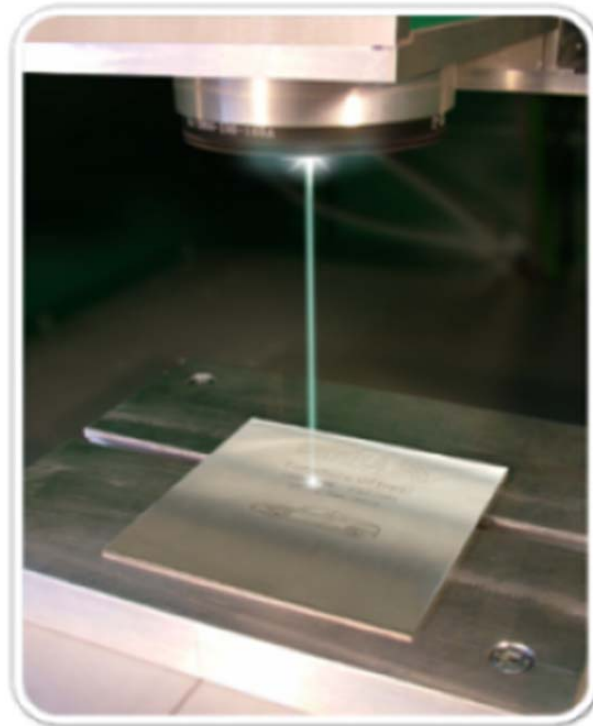


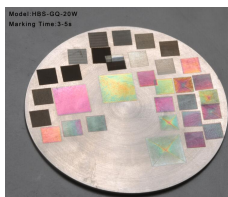
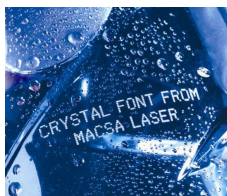
Marcadoras Láser

FIBRA MOPA CO2 UV



Raycus
FIBER LASER

JPT Electronics



Acero, aluminio, inoxidable, madera, cristal, cuero, plástico, bonce, latón, textil...



PIFER PRODUCTOS EXCLUSIVOS, SL

Juan Ramón Jimenez 1
28660 Boadilla del Monte - Madrid

 629.58.28.05

 pifer@pifer.es

LASER FIBRA



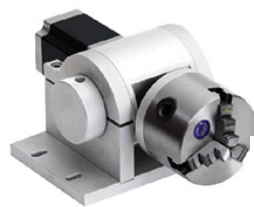
Laser para el marcado y micromecanizado. Laser de pulso con alta potencia de pico, alta energía de pulso único y con diámetro de punto variable, indicado para marcado y grabado de todo tipo de aceros, inoxidables, titanio, aluminios, oro, cobre, plata y determinadas plásticos.

Gracias a su larga vida útil (100.000 horas), son máquinas sin ningún tipo de mantenimiento. Alta fiabilidad, alta eficiencia , estabilidad y repetitibilidad de marcado

Cumple normativa Comunitaria . Garantía 2 años

Características técnicas			
Potencias disponibles	20W -30W - 50W - 100W	Area de marcado estándar	110 mm x 110 mm
Marca Láser	Raycus	Profundidad marcado máxima	≤ 1,2 mm
Vida útil del láser aprox	100.000 horas	Velocidad de marcado	≤ 12.000 mm/s
Longitud de onda láser	1064 nm	Ancho línea mínimo	0,01 mm
Tipo de láser	Fibra	Fuente más pequeña	0,5 mm
Haz de luz	< 1,5	Frecuencia repetición	≤ 100 KHz
Consumo potencia	≤ 500W	Precisión repetición	+/- 0,001 mm
Corriente eléctrica	220V/50Hz/10A	Temperatura trabajo	-10º / 60º C
Refrigeración	Aire	Humedad trabajo	5-95%
Sistema operativo	Windows 10	Formato imagen admitido	ai, plt, dxf, jpg, etc
Software	Ezcad 2.0	Idioma software	Castellano
Eje Z	Motorizado	Buscador foco	Cruce 2 haz

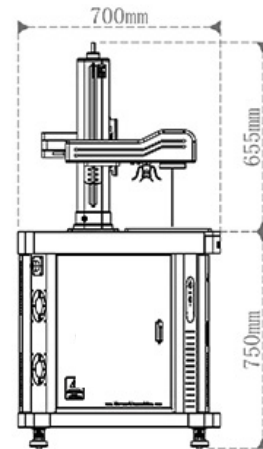
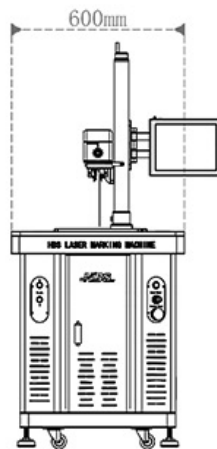
Equipación opcional		
Descripción	Referencia	
Ordenador Pantalla Táctil	PF-PC	Con teclado y ratón inalámbrico
Extractor de Humos	PF-EH	Con filtros de recambio
4º Eje divisor	PF- DIV	Sincronizado con software para marcado en diámetro
Lente 170	PF-170	Lente parta Area de marcado 170 x 170 mm
Lente 220	PF-220	Lente parta Area de marcado 220x 220 mm (se recomienda +30W)
Pedal accionamiento	PF-PEDAL	Inicio marcado accionando un pedal



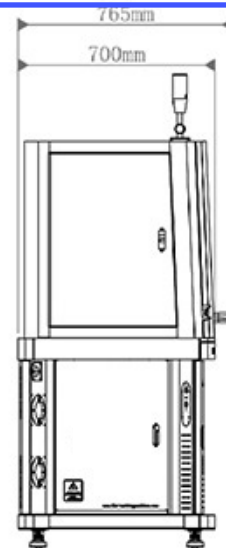
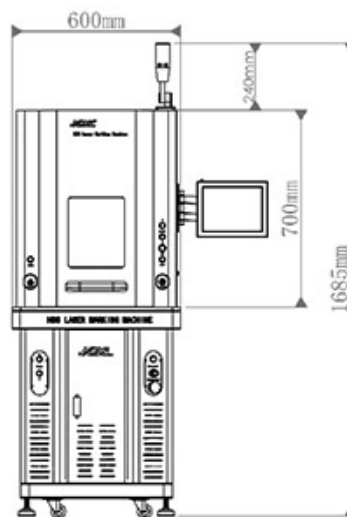
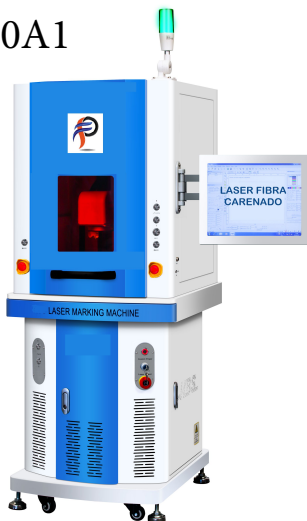


Todos los modelos incluyen buscador de punto óptimo de grabado mediante la alineación de dos haces de luz roja gracias al eje Z motorizado
Disponibles en 20W / 30W / 50W / 100W

PF-20A

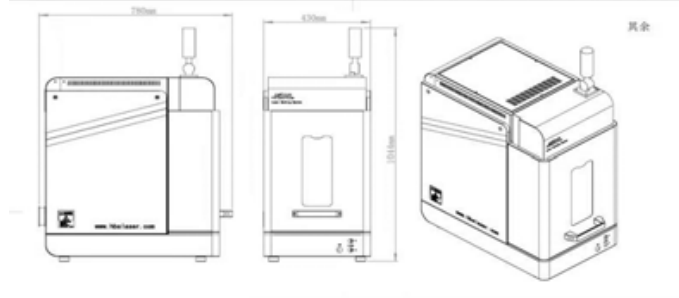
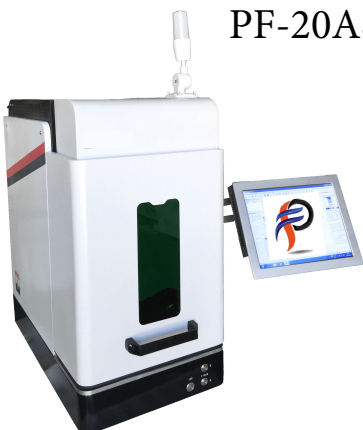


PF-20A1

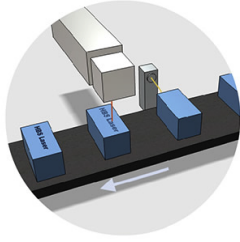


- Modelo carenado con cristal frontal protector.
- Funciona solo con puerta cerrada
- Luz indicativa estado marcado
- Entrada trasera para extractor de humos
- Apertura de puertas laterales
- Setas parada emergencia

PF-20AS

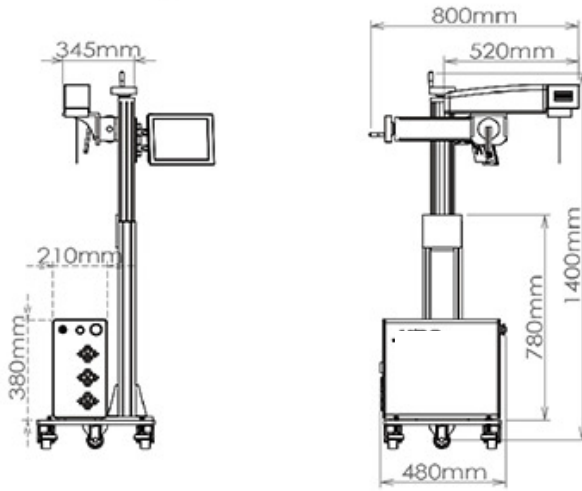


- Modelo sobremesa
- Modelo carenado con cristal frontal protector.
- Funciona solo con puerta cerrada
- Luz indicativa estado marcado



- Cabezal oscilante
- Marcado en cadena producción

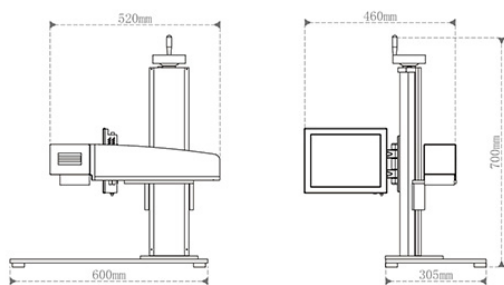
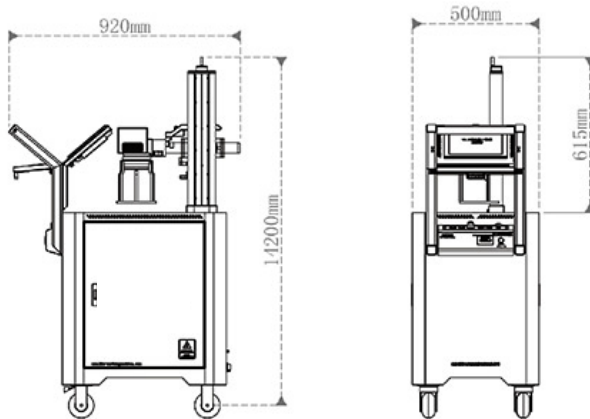
PF-20F



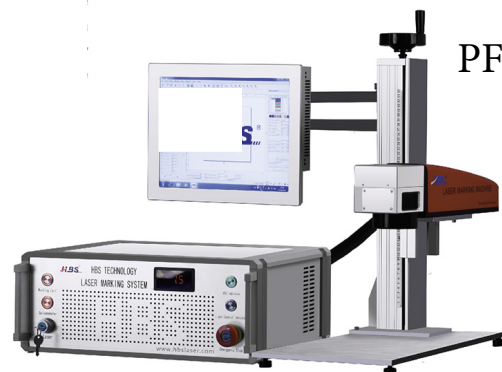
- Modelo con cabezal de marcado portátil
- Marcado piezas grandes



PF-20P



Modelo sobremesa básico



PF-20B

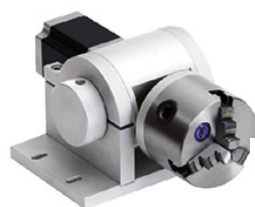
LASER CO₂

Laser para el marcado y micromecanizado. Laser de pulso con alta potencia de pico, alta energía de pulso único y con diámetro de punto variable, indicado para marcado y grabado de todo tipo de aceros, inoxidable, titanio, aluminios, oro, cobre, plata y determinadas plásticos.

Gracias a su larga vida útil (100.000 horas), son máquinas sin ningún tipo de mantenimiento. Alta fiabilidad, alta eficiencia, estabilidad y repetitibilidad de marcado

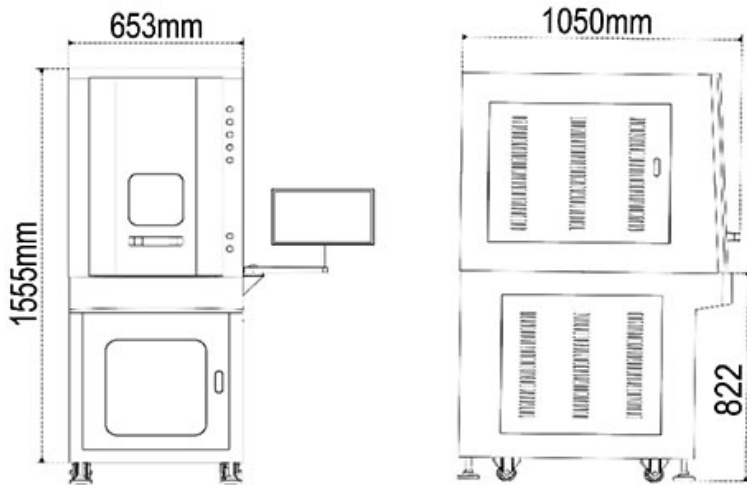
Cumple normativa Comunitaria . Garantía 2 años

Características técnicas			
Potencias disponibles	20W - 30W - 50W - 100W	Area de marcado estándar	110 mm x 110 mm
Marca Láser	Coherent	Profundidad marcado máxima	≤ 2 mm
Vida útil del láser aprox	100.000 horas	Velocidad de marcado	≤ 7.000 mm/s
Longitud de onda láser	1064 nm	Ancho línea mínimo	0,03 mm
Tipo de láser	Fibra	Fuente más pequeña	0,3 mm
Haz de luz	< 1,5	Frecuencia repetición	≤ 100 KHz
Consumo potencia	≤ 1,2 kW	Precisión repetición	+/- 0,001 mm
Corriente eléctrica	220V/50Hz/10A	Temperatura trabajo	-10º / 60º C
Refrigeración	Aire	Humedad trabajo	5-95%
Sistema operativo	Windows 10	Formato imagen admitido	ai, plt, dxf, jpg, etc
Software	Ezcad 2.0	Idioma software	Castellano
Eje Z	Motorizado	Buscador foco	Cruce 2 haz
Equipación opcional			
Descripción	Referencia		
Ordenador Pantalla Táctil	PF-PC	Con teclado y ratón inalámbrico	
Extractor de Humos	PF-EH	Con filtros de recambio	
4º Eje divisor	PF- DIV	Sincronizado con software para marcado en diámetro	
Lente 170	PF-170	Lente parta Area de marcado 170 x 170 mm	
Lente 220	PF-220	Lente parta Area de marcado 220x 220 mm (se recomienda +30W)	
Pedal accionamiento	PF-PEDAL	Inicio marcado accionando un pedal	



www.werklinestore.com

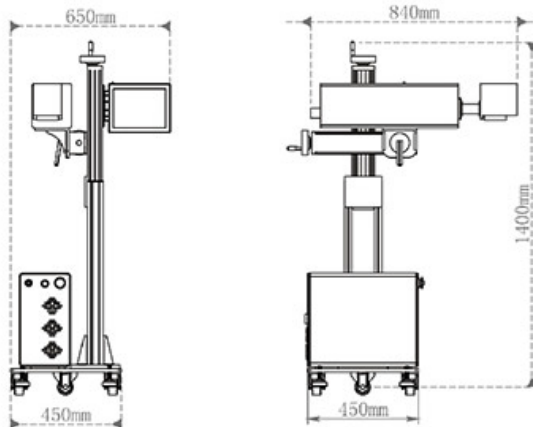
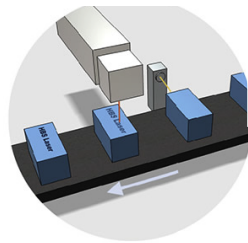
- Modelo carenado con cristal frontal protector.
- Funciona solo con puerta cerrada
- Luz indicativa estado marcado
- Entrada trasera para extractor de humos
- Apertura de puertas laterales
- Setas parada emergencia



PF-20-CA1



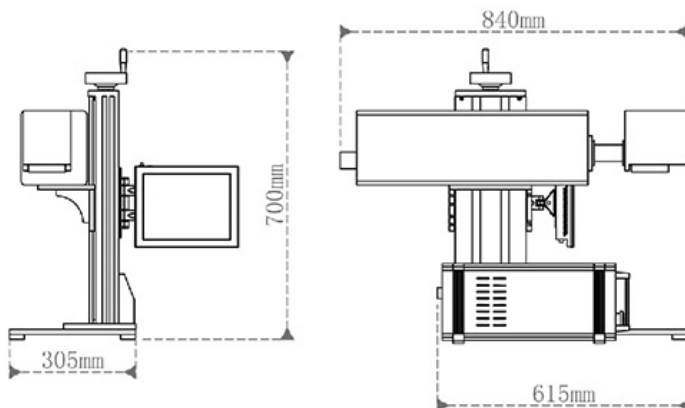
- Cabezal oscilante
- Marcado en cadena producción



PF-20-F2



Modelo sobremesa básico



PF-20BC



LASER MOPA

JPT Electronics

Máquina Galvanométrica con tecnología Master/Oscillator/Power/Amplifier (MOPA).
Control de pulsos regulable que nos otorgan un alto pico de potencia.
Especialmente indicado para materiales muy refractarios.
En ciertos aceros inoxidable, caba la posibilidad de grabar a colores
Cumple normativa Comunitaria . Garantía 2 años



Características técnicas

Potencias disponibles	20W -30W - 60W - 100W	Area de marcado estándar	110 mm x 110 mm
Marca Láser	JPT M6 Advanced+	Profundidad marcado máxima	≤ 1,2 mm.
Vida útil del láser aprox	100.000 horas	Velocidad de marcado	≤ 7.000 mm/s
Longitud de onda láser	1064 nm	Ancho línea mínimo	0,01 mm
Tipo de láser	MOPA Galvanómetro	Fuente más pequeña	0,3 mm
Haz de luz	< 1,2	Frecuencia repetición	≤ 100 KHz
Consumo potencia	≤ 500W	Precisión repetición	+/- 0,002 mm
Corriente eléctrica	220V/50Hz/10A	Temperatura trabajo	-10º / 60º C
Refrigeración	Aire	Humedad trabajo	5-95%
Sistema operativo	Windows 10	Formato imagen admitido	ai, plt, dxf, jpg, etc
Software	Ezcad 2.0	Idioma software	Castellano
Eje Z	Motorizado	Buscador foco	Cruce 2 haz

Equipación opcional

Descripción	Referencia	
Ordenador Pantalla Táctil	PF-PC	Con teclado y ratón inalámbrico
Extractor de Humos	PF-EH	Con filtros de recambio
4º Eje divisor	PF- DIV	Sincronizado con software para marcado en diámetro
Lente 170	PF-170	Lente parta Area de marcado 170 x 170 mm
Lente 220	PF-220	Lente parta Area de marcado 220x 220 mm (se recomienda +30W)
Pedal accionamiento	PF-PEDAL	Inicio marcado accionando un pedal

PF-30-MOPA

